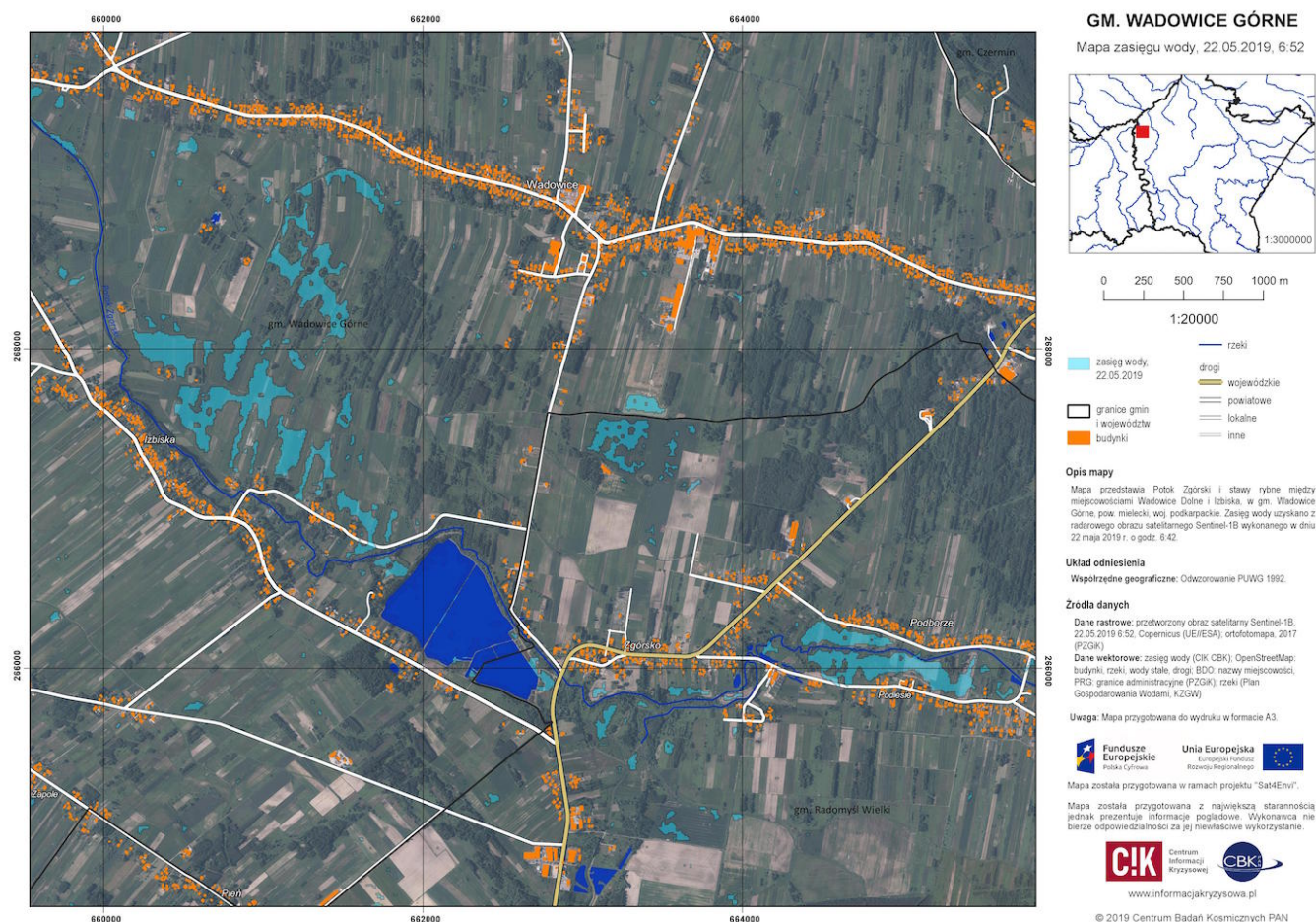


MAPY ZASIĘGU WODY W POŁUDNIOWEJ POLSCE NA PODSTAWIE DANYCH Z SENTINELA-1

Intensywne opady deszczu i burze w okresie 20-22 maja 2019 roku przyczyniły się do podniesienia poziomu wód oraz lokalnych podtopień w południowej Polsce. W dniu dzisiejszym (23 maja 2019 r.) Rządowe Centrum Bezpieczeństwa (RCB) wydało ostrzeżenie 2 i 3 stopnia województwie śląskim, małopolskim i podkarpackim.

Na podstawie aktualnych zobrażeń radarowych Sentinel-1 dostarczanych przez program Copernicus, Centrum Informacji Kryzysowej działające w Centrum Badań Kosmicznych PAN opracowało mapy zasięgu wody na najbardziej poszkodowanych obszarach. Część map została przygotowana w wyniku zapotrzebowania zgłoszonego przez Wojewodę Podkarpackiego w ramach stałego porozumienia pomiędzy Wojewodą Podkarpackim a CBK PAN.



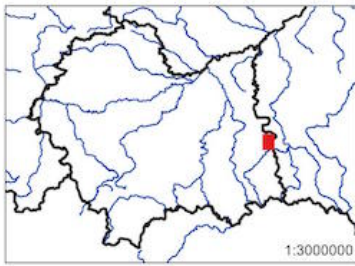
Ilustracja: Centrum Informacji Kryzysowej CBK PAN

Opracowane zostały mapy zasięgu wody:

- na Potoku Zgórskim i stawach rybnych między miejscowościami Wadowice Dolne i Izbiska w gminie Wadowice Górne w powiecie mieleckim (województwo podkarpackie).
- na rzece Czarnej (dopływ Wisłoka) w południowo-wschodniej części gminy Lisia Góra w powiecie tarnowskim (woj. małopolskie),
- na rzece Olszynka (dopływ Wisłoki) w okolicach miejscowości Święcany w gminie Skołyszyn w powiecie jasielskim (woj. podkarpackie).

WEZBRANIE RZ. OLSZYŃKI

Mapa zasięgu wody, 22.05.2019, 6:52



zasięg wody, 22.05.2019

- granicz województw i gmin
- budynki
- rzeki
- drogi
- powiatowe
- lokalne

0 200 400 600 800 m

1:15000

Opis mapy

Mapy przedstawiają rzekę Olszynkę (dopływ Wisłoki) w okolicach miejscowości Święcany w gm. Skołyszyn, pow. jasielskim, woj. podkarpackim. Zasięg wody uzyskano z radarowego obrazu satelitarnego Sentinel-1B wykonanego w dniu 22 maja 2019 r. o godz. 6:52.

Układ odniesienia

Współrzędne geograficzne: Odzworowanie PUWG 1992.

Źródła danych

Dane rastrowe: przetworzony obraz satelitarny Sentinel-1B, 22.05.2019 6:52, Copernicus (UE/ESA); ortofotomapa, 2017 (PZGK)
Dane wektorowe: zasięg wody (CIK CBK); OpenStreetMap: budynki, rzeki, drogi; BDO: nazwy miejscowości, PRG: granice administracyjne (PZGK), rzeki (Plan Gospodarstwa Wodami, KZGW)

Uwaga: Mapa przygotowana do wydruku w formacie A3.



Mapa została przygotowana w ramach projektu "Sat4Env".

Mapa została przygotowana z największą starannością jednak prezentuje informacje poglądowe. Wykonawca nie bierze odpowiedzialności za jej niewłaściwe wykorzystanie.

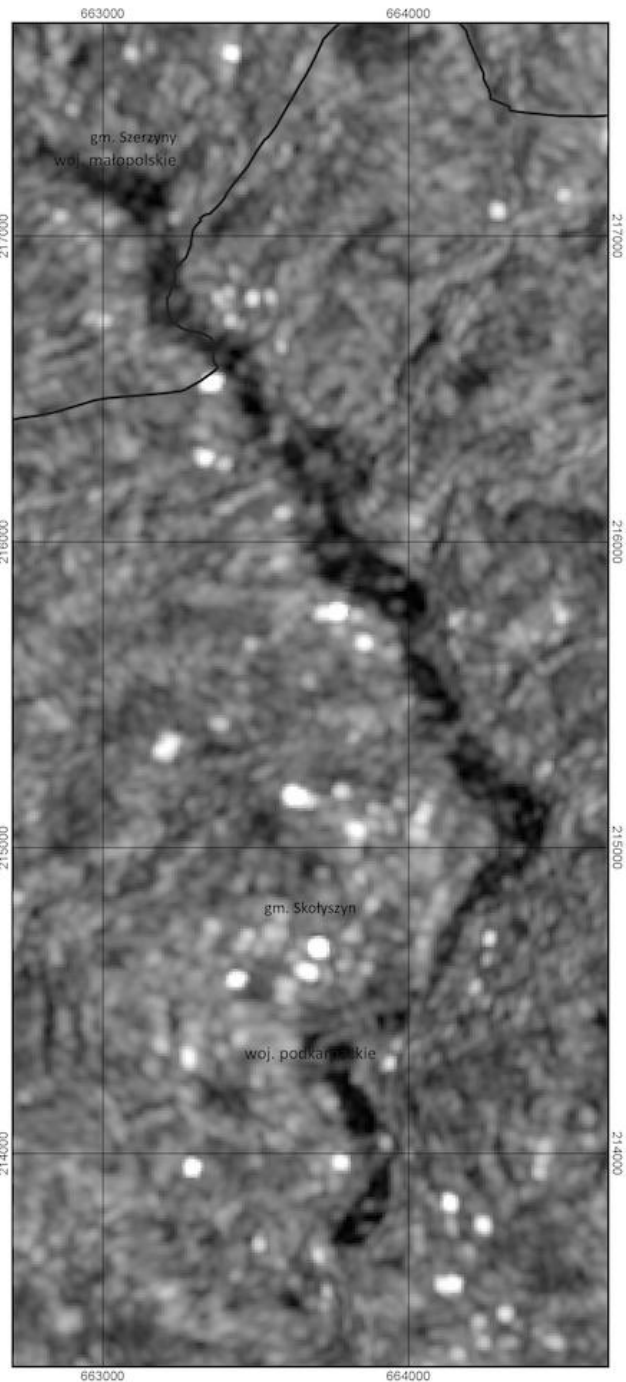
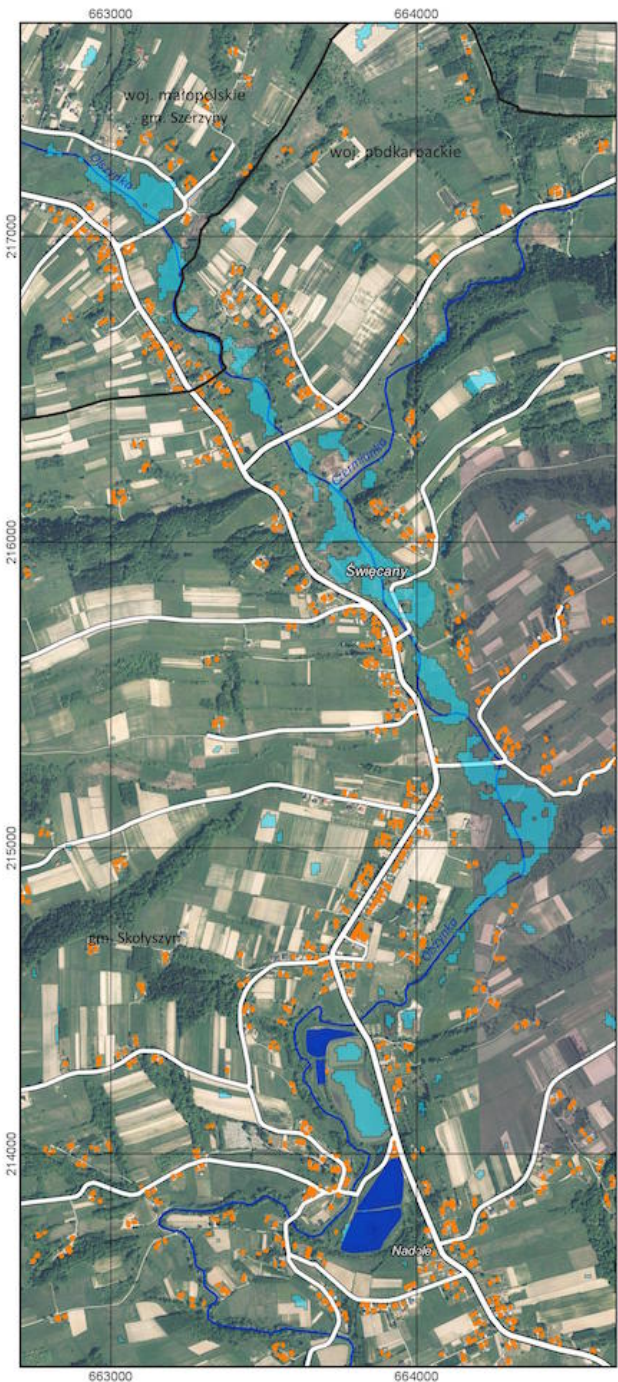


Centrum
Informacji
Kryzysowej



www.informacjakryzysowa.pl

© 2019 Centrum Badań Kosmicznych PAN



Kolorem jasnoniebieskim zostały zaznaczone obszary podtopione. Mapy zostały opracowane na podstawie radarowych zobrazowań Sentinel-1 wykonanych w dniach 22-23.05.2019 r. około godziny 6.50. Ewentualne kolejne mapy będą publikowane [na stronie Centrum Informacji Kryzysowej CBK PAN](#).

Źródło: Centrum Informacji Kryzysowej CBK PAN